



ประกาศองค์การบริหารส่วนตำบลหนองแวง

เรื่อง ประกาศกำหนดราคากลางโครงการก่อสร้างถนนคอนกรีตเสริมเหล็ก บ้านสะพานหิน หมู่ ๘  
สายทางแยกหน้าวัด ถึง เขตหมู่บ้านไทยสามัคคี ตำบลหนองแวง อำเภอกะปง จังหวัดนครราชสีมา

ด้วย องค์การบริหารส่วนตำบลหนองแวง อำเภอกะปง จังหวัดนครราชสีมา ได้จัดทำตาราง  
แสดงวงเงินงบประมาณที่ได้รับจัดสรรและราคากลางในงานจ้างก่อสร้าง ประจำปีงบประมาณ ๒๕๖๓ โครงการ  
ก่อสร้างถนนคอนกรีตเสริมเหล็ก บ้านสะพานหิน หมู่ ๘ สายทางแยกหน้าวัด ถึง เขตหมู่บ้านไทยสามัคคี ตำบลหนอง  
แวง อำเภอกะปง จังหวัดนครราชสีมา เรียบร้อยแล้ว

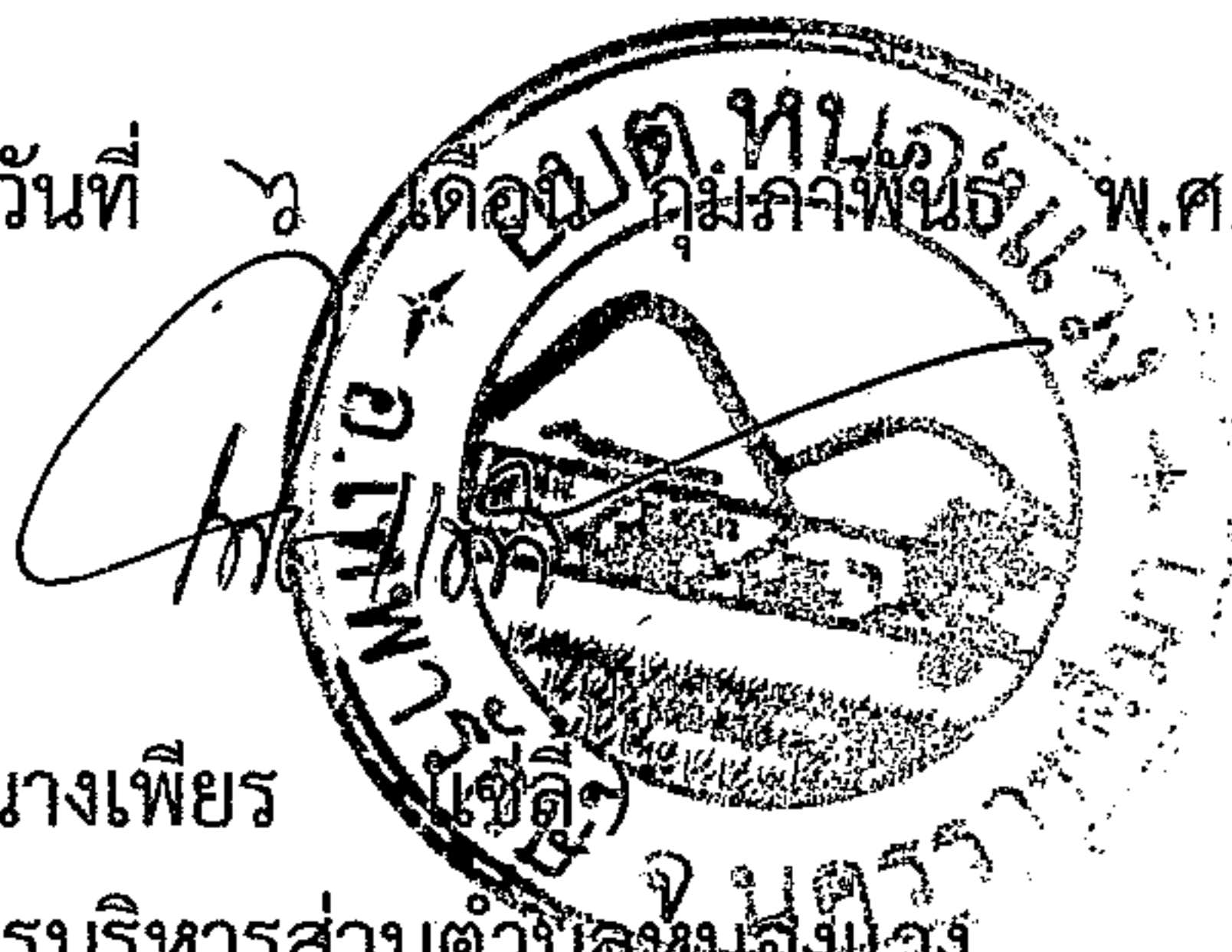
ดังนั้น เพื่อเป็นการเปิดเผยข้อมูลรายละเอียดค่าใช้จ่ายเกี่ยวกับการจัดซื้อจัดจ้าง ราคากลางและการ  
คำนวณราคากลาง ตามมาตรา ๑๐๓/๗ วรรคหนึ่ง และมาตรา ๑๐๓/๘ วรรคหนึ่ง แห่งพระราชบัญญัติประกอบ  
รัฐธรรมนูญว่าด้วยการป้องกันและปราบปรามการทุจริต พ.ศ. ๒๕๕๒ แก้ไขเพิ่มเติม (ฉบับที่ ๒) พ.ศ. ๒๕๕๔ จึง  
ประกาศกำหนดราคากลางโครงการก่อสร้างถนนคอนกรีตเสริมเหล็ก บ้านสะพานหิน หมู่ ๘ สายทางแยกหน้าวัด ถึง  
เขตหมู่บ้านไทยสามัคคี ตำบลหนองแวง อำเภอกะปง จังหวัดนครราชสีมา ประจำปีงบประมาณ ๒๕๖๓

จึงประกาศให้ทราบโดยทั่วกัน

ประกาศ ณ วันที่ ๖ เดือน พฤษภาคม พ.ศ. ๒๕๖๓

(นางเพียร  
เชื้อ)

นายกองค์การบริหารส่วนตำบลหนองแวง



ตารางแสดงวงเงินงบประมาณที่ได้รับจัดสรรและราคากลางในงานจ้างก่อสร้าง

๑. ชื่อโครงการ ก่อสร้างถนนคอนกรีตเสริมเหล็ก บ้านสะพานหิน หมู่ ๘ สายทางแยกหน้าวัด ถึง  
เขตหมู่บ้านไทยสามัคคี / หน่วยงานเจ้าของโครงการ กองช่าง องค์การบริหารส่วนตำบลหนองแวง  
อำเภอเทพารักษ์ จังหวัดนครราชสีมา

๒. วงเงินงบประมาณที่ได้รับจัดสรร ๖๒๒,๗๐๐.- บาท

๓. ลักษณะงาน

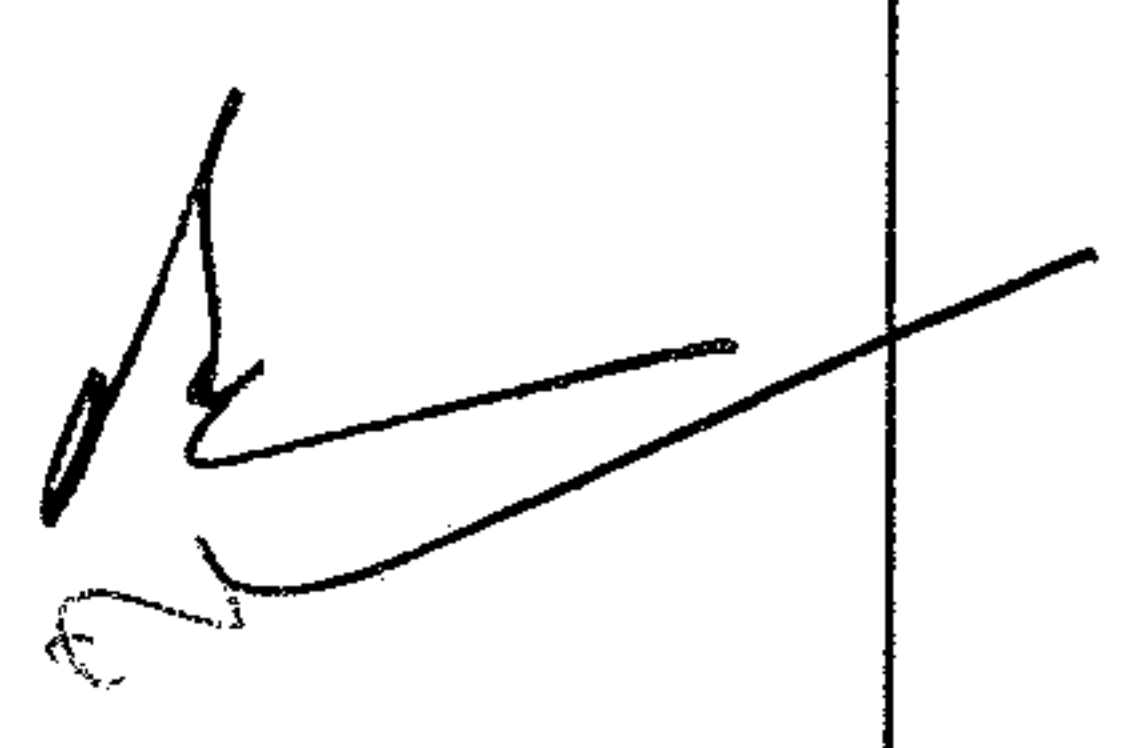
โดยสังเขป โครงการก่อสร้างถนนคอนกรีตเสริมเหล็ก บ้านสะพานหิน หมู่ ๘ สายทางแยกหน้าวัด ถึง  
เขตหมู่บ้านไทยสามัคคี ตำบลหนองแวง อำเภอเทพารักษ์ จังหวัดนครราชสีมา ขนาดกว้าง ๕.๐๐  
เมตร หนา ๐.๑๕ เมตร ระยะทางประมาณ ๒๐๐ เมตร (SIDE SLOPE = ๑ : ๑) พร้อมป้าย  
โครงการ ๑ ป้าย (ตามแบบที่องค์การบริหารส่วนตำบลหนองแวงกำหนด เลขที่ ๑๗/๒๕๖๓)

๔. ราคากลางคำนวณ ณ วันที่ ๒๘ มกราคม ๒๕๖๓ เป็นเงิน ๕๕๔,๘๐๐.- บาท

๕. บัญชีประมาณการราคากลาง

- ๕.๑ แบบสรุปราคากลางงานก่อสร้างทาง สะพาน และท่อลอดเหลี่ยม
- ๕.๒ แบบแปลนงานก่อสร้าง
- ๕.๓ รายละเอียดประมาณราคาก่อสร้าง

๖. รายชื่อคณะกรรมการกำหนดราคากลาง

- |                            |                            |                   |   |
|----------------------------|----------------------------|-------------------|---|
| ๖.๑ นายสมศรี เกงขุนทด      | ตำแหน่ง ผู้อำนวยการกองช่าง | ประธานกรรมการ     |  |
| ๖.๒ นางสาวพวงเพชร ศรีมาตย์ | ตำแหน่ง หัวหน้าสำนักปลัด   | กรรมการ           |   |
| ๖.๓ นางสาวอรสา บุตรธนู     | ตำแหน่ง เจ้าพนักงานธุรการ  | กรรมการ/เลขานุการ |   |

## ประมาณราคาค่าก่อสร้างเป็นราคากลาง

## องค์การบริหารส่วนตำบลหนองแวง อำเภอเทพารักษ์ จังหวัดนครราชสีมา

โครงการ ก่อสร้างถนนคอนกรีตเสริมเหล็ก บ้านสะพานหิน หมู่ ๘ สายทางแยกหน้าวัด ถึง เขตหมู่บ้านไทยสามัคคี ตำบลหนองแวง อำเภอเทพารักษ์ จังหวัดนครราชสีมา

เจ้าของงาน องค์การบริหารส่วนตำบลหนองแวง อำเภอเทพารักษ์ จังหวัดนครราชสีมา ออกแบบและรายการ

แบบเลขที่ ๑๗/๒๕๖๓ จำนวน แผ่น

ประมาณการเมื่อ วันที่ ๒๘ มกราคม ๒๕๖๓

ลำดับที่	รายการ	รวมค่างานต้นทุน (บาท)	Factor F	รวมค่าก่อสร้าง (บาท)	หมายเหตุ
๑.	ประเภทงานทาง	๔๐๗,๒๓๒.๔๐	๑.๓๖๒๔	๕๕๔,๘๑๓.๔๒	Factor F - ดอกเบี้ยเงินกู้ ๖ % - ภาษี ๗ % - เงินจ่ายล่วงหน้า ๐ % - เงินประกันผลงานหัก ๐ %
๒.	ป้ายโครงการ	-	-	-	
รวมราคาก่อสร้างเป็นเงิน				๕๕๔,๘๑๓.๔๒	
สรุป คิดเป็นเงินงบประมาณ				๕๕๔,๘๐๐.๐๐	
(ตัวอักษร) (-ห้าแสนห้าหมื่นสี่พันแปดร้อยบาทถ้วน-)					

คณะกรรมการกำหนดราคากลาง ตามคำสั่ง เลขที่ ๔๑/๒๕๖๓ ลงวันที่ ๒๑ มกราคม พ.ศ. ๒๕๖๓ ได้ตรวจสอบแล้วเห็นชอบให้ประมาณราคานี้เป็นราคากลาง

(ลงชื่อ).....ประธานกรรมการ

(นายสมศรี เกงขุนทด)

ผู้อำนวยการกองช่าง

(ลงชื่อ).....กรรมการ

(นางสาวพวงเพชร ศรีมาตย์)

หัวหน้าสำนักปลัด

(ลงชื่อ).....กรรมการ

(นางสาวอรสา บุตรธนู)

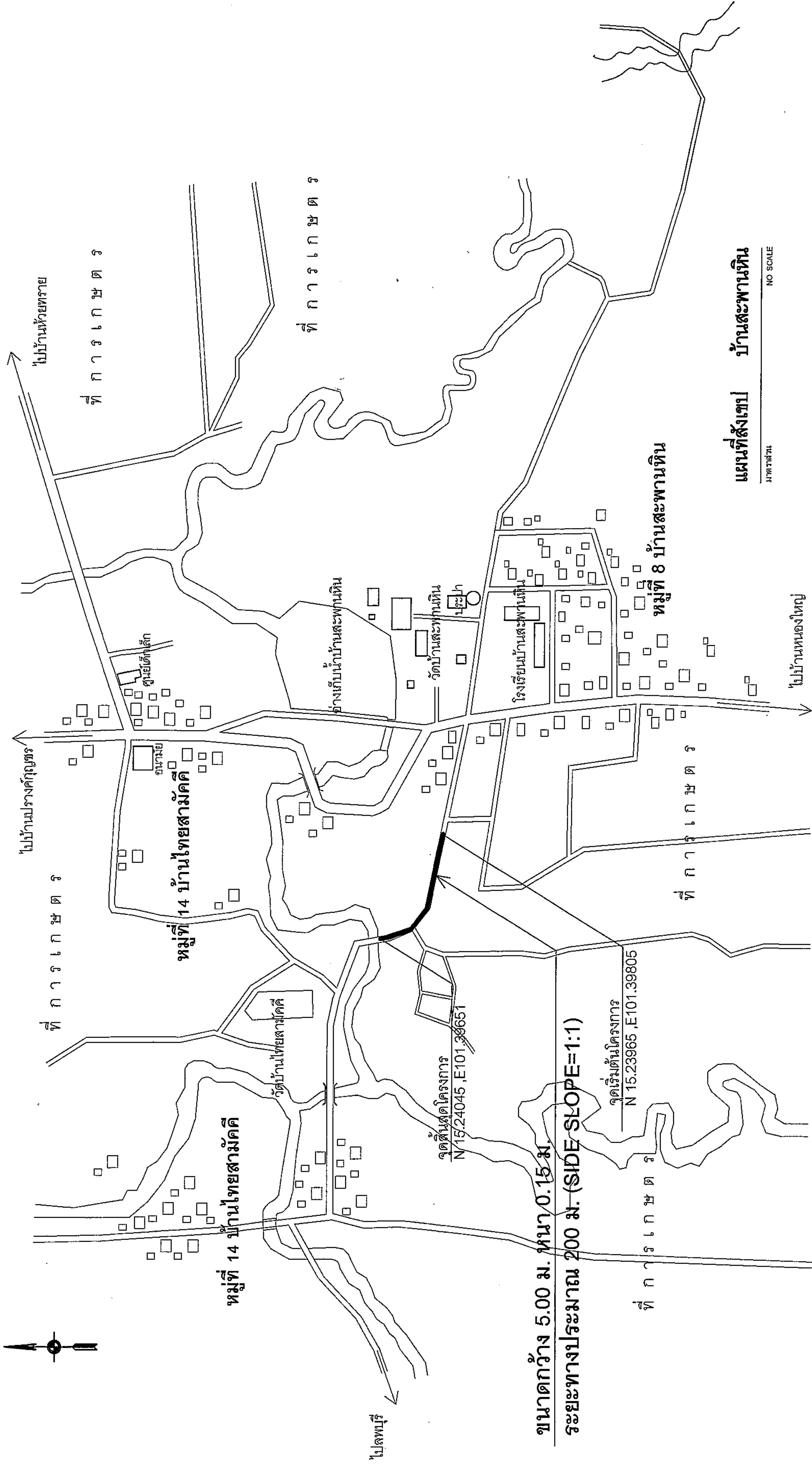
เจ้าพนักงานธุรการ



# องค์การบริหารส่วนตำบลหนองแวง กรมส่งเสริมการปกครองท้องถิ่น กระทรวงมหาดไทย

โครงการก่อสร้างถนนคอนกรีตเสริมเหล็ก บ้านสะพานหิน หมู่ที่ ๘ ตำบลหนองแวง อำเภอเทพารักษ์ จังหวัดนครราชสีมา

ทิศเหนือ



ขนาดกว้าง 5.00 ม. หนา 0.15 ม.  
ระยะทางประมาณ 200 ม. (SIDE SLOPE=1:1)

จุดเริ่มต้นโครงการ  
N 15.23965, E101.39805

แผนที่สังเขป บ้านสะพานหิน  
NO SCALE



โครงการ ก่อสร้างถนนคอนกรีตเสริมเหล็ก

สถานที่ตั้ง ตำบลหนองแวง อำเภอเทพารักษ์ จังหวัดนครราชสีมา

เจ้าของ

นายสมศรี บางขุนทด  
ผู้อำนวยการกองช่าง อบต.หนองแวง

นายสมฤทธิ์ ใจดี  
ผู้ช่วยนายช่างโยธา อบต.หนองแวง

นายสมศรี บางขุนทด  
ผู้อำนวยการกองช่าง อบต.หนองแวง

ผู้ตรวจ

นายชยพล เจริญฤทธิ์  
ปลัด อบต.หนองแวง

นางเพ็ญ แซ่ดี  
นายก อบต.หนองแวง

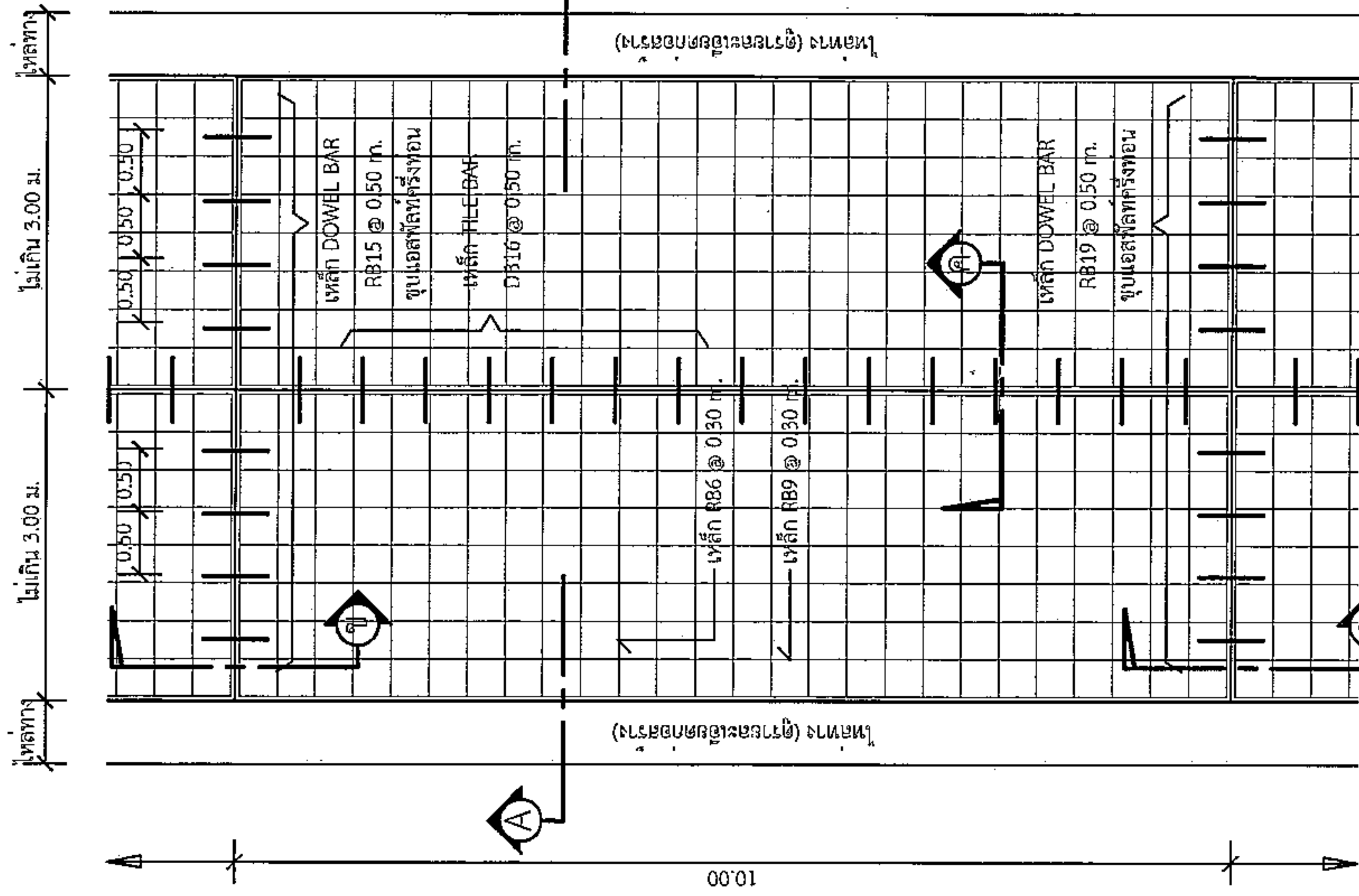
แสดงแบบ

แผนที่สังเขป

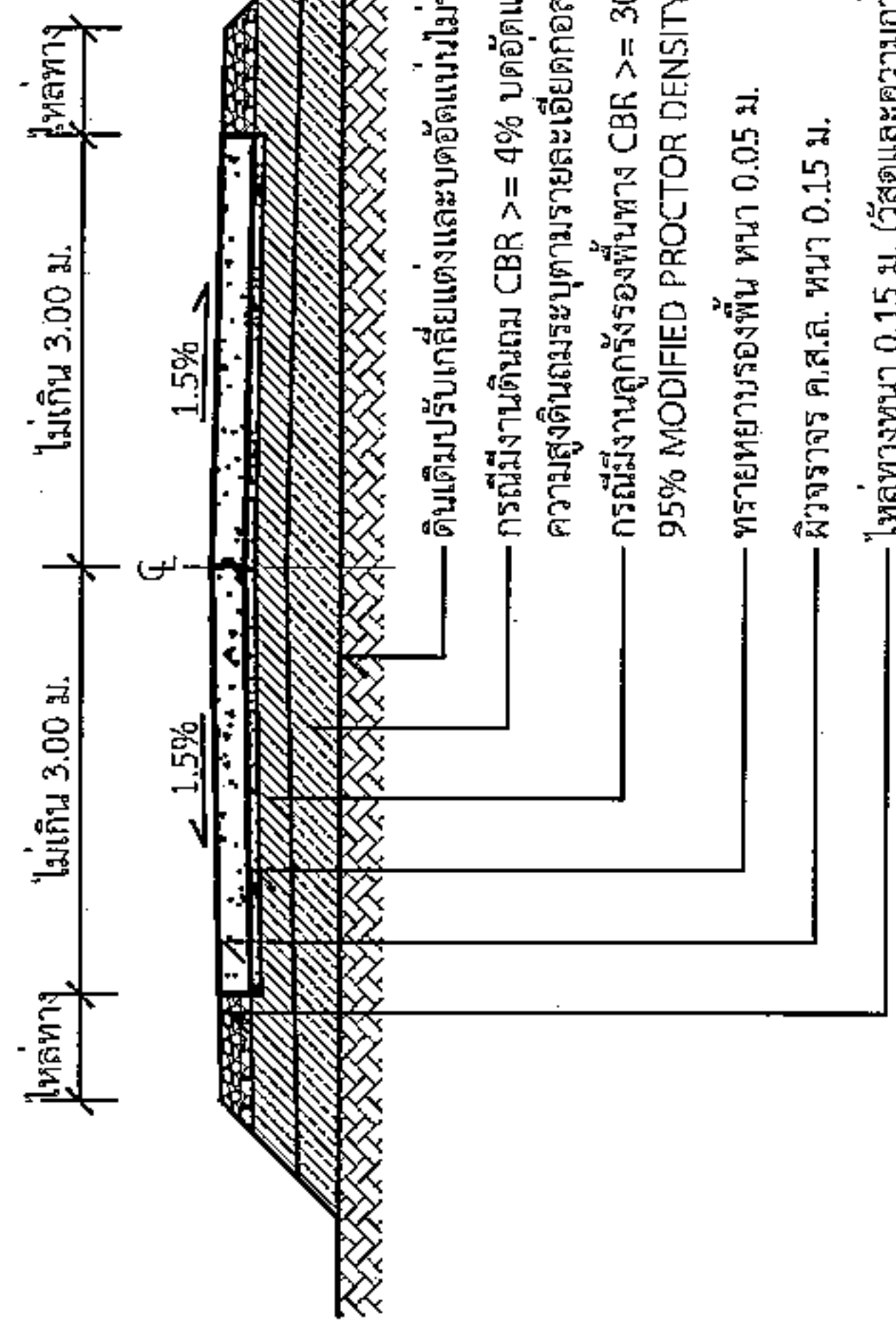
เลขที่แบบ 17/2563

วันที่อนุมัติ 17/2563

มาตราส่วน



แปลนพื้นถนน 1 : 75

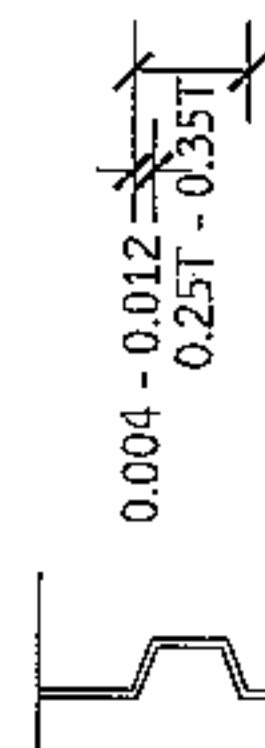


รูปตัด 1 : 75

รายการประกอบแบบ

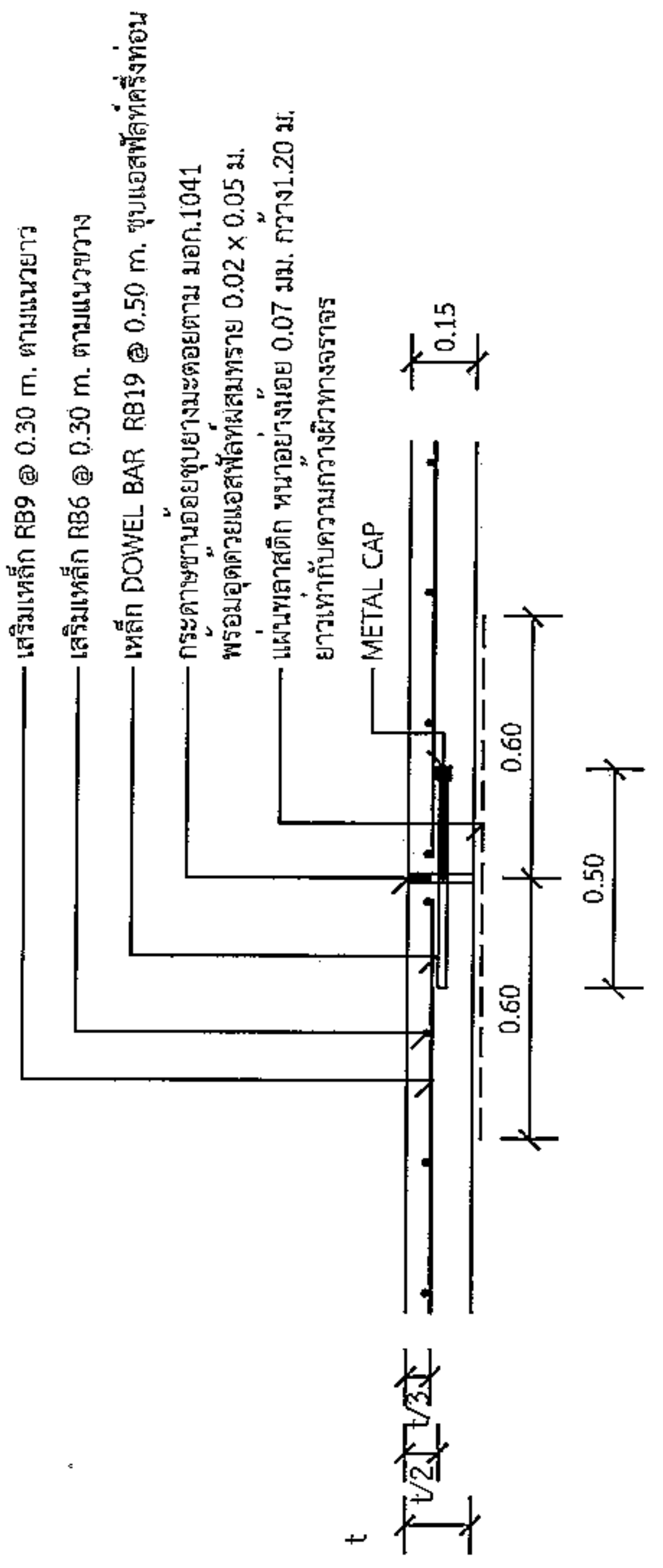
1. ส่วนผูกคอนกรีต(SLUMP)ที่ขี้ ไม่นานกว่า 10 ชม. และ แรชคัท(COMPRESSIVE STRENGTH)ของคอนกรีต หัวอย่างขนาด 15x15x15 ซม.ที่ 28 วันต้องไม่น้อยกว่า 240 กก./ตร.ซม.
  2. ใช้ดูรายละเอียดของแบบอย่างผูกเหล็กเสริมตาม มอก.479
  3. เหล็กเสริมในพื้นผิวมาตรฐาน มอก.23 และ มอก.24
  4. ใช้เหล็กตะแกรง WIRE MESH (มอก.737) ขนาด 4 มม.@0.10x0.30 ม. # แป้นัด โดยให้ใช้รับข้างแฉก ใบรับของคุณภาพจากผู้ผลิต และแรงของอนุมติใช้รัดก่อนดำเนินการ โดยการเชื่อมแปลงถึงเสาไม้ผลทำในระยะเวลาและค่าก่อสร้างเปลี่ยนแปลง การทำผิวหน้าคอนกรีตให้หนาพอ ให้ที่โยนเหล็กไม่แรง การตกแต่งขอบด้านหน้าไปยังขอบอีกด้านที่มีร่องที่ เกิดของเหล็กไม่เกิน 2 มม.
  6. แผงพลาสติกที่ใช้รองพื้นอย่างน้อย 0.07 มม.กว้าง 1.20 ม. ยาวเท่ากับความกว้างผิวจราจร ซึ่งจะต้องมีรอยขีดขาดไม่เกิน 7% ของแผงพลาสติกที่ใช้ แผงพลาสติกจะต้องโปร่งแสงและกันน้ำได้
- ระยะเวลาก่อสร้างแบบ 10 ปี  
รับน้ำหนักบรรทุกไม่เกิน 12 ตัน  
ปริมาณจราจร 100 คันต่อวัน

0.025 - 0.035

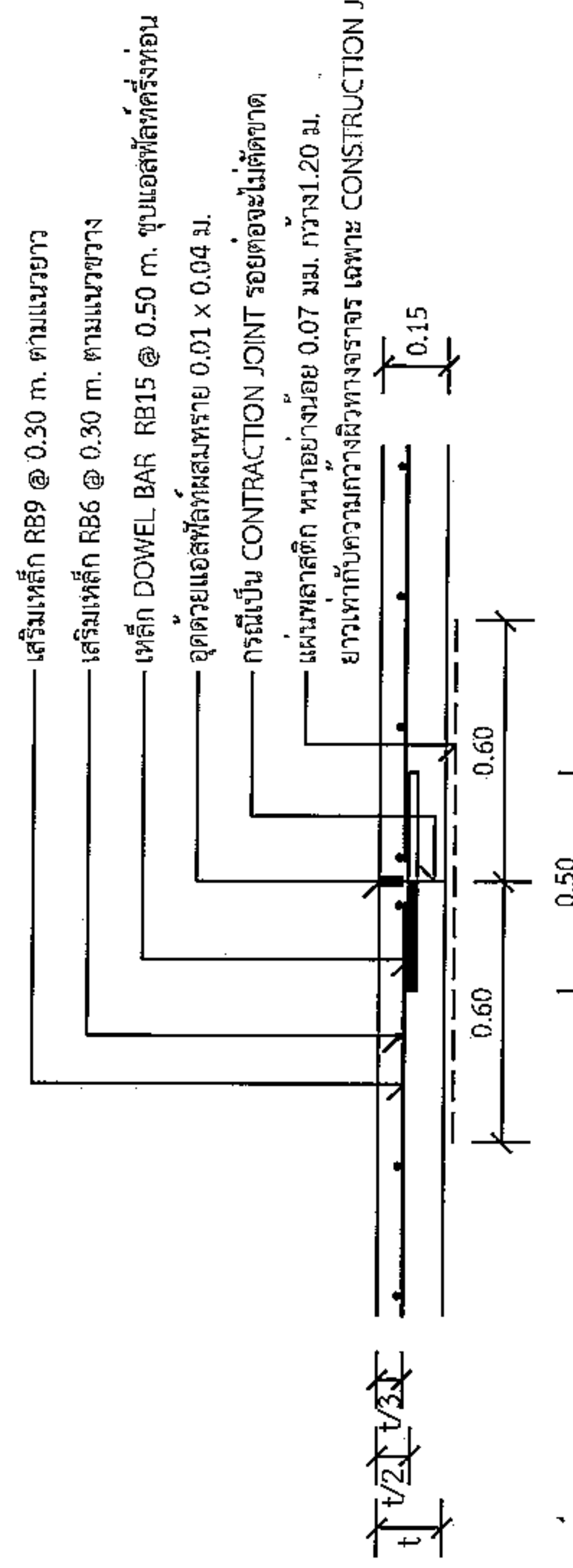


T = ความหนาของเหล็ก

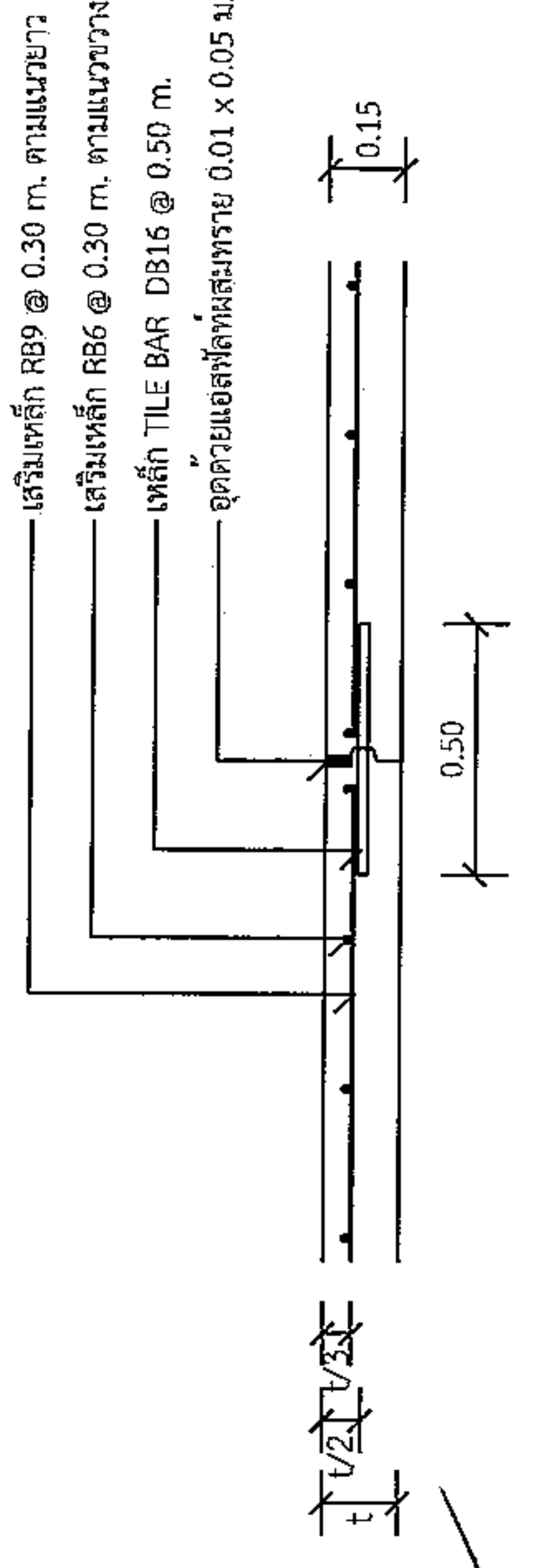
ขยายรอยต่อตามยาว 1 : 10



แบบขยาย EXPANSION JOINT ทุกระยะไม่เกิน 100 เมตร 1 : 25



แบบขยาย CONSTRUCTION JOINT และ CONTRACTION JOINT ทุกระยะ 10 เมตร 1 : 25



แบบขยาย LONGITUDINAL JOINT 1 : 25

รูปตัด A-A

นายสมศรี โกษุณหอด  
ผู้อำนวยการกองช่าง อบต.หนองแวง

\*วัสดุและวิธีการดำเนินการก่อสร้างจะต้องเป็นไปตามมาตรฐานทางหลวงท้องถิ่น พ.ศ. 2550 เฉพาะในส่วนที่เกี่ยวข้องเท่านั้น



องค์กรปกครองส่วนท้องถิ่น  
จังหวัดนครราชสีมา

แบบมาตรฐานเลขที่  
ทล.ม.ม. 01-202

แบบ :  
มาตรฐาน ถนน ค.ส.ล. หนา 0.15 ม.  
ขนาดกว้างเกิน 4.00 ม. ไม่เกิน 6.00 ม.

มาตรฐาน  
ระบุในแบบ  
ชื่อแบบ  
นายสมศรี โกษุณหอด

วิศวกรโยธา  
นายสมศรี โกษุณหอด  
RB.10075

เห็นชอบ

อนุมัติ

แผ่นที่ : 1  
จำนวน : 1



องค์กรปกครองส่วนท้องถิ่น  
จังหวัดนครราชสีมา

แบบมาตรฐานเลขที่  
ท.ถ.ม.ล. 03-102

แบบ :

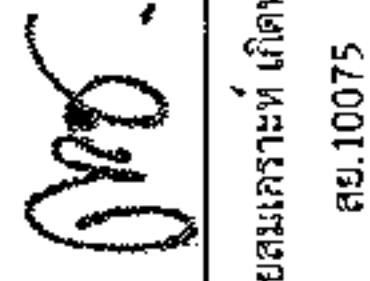
มาตรฐานบัญชีประชาชาติพันธกิจโครงการฯ

มาตรฐาน  
ระบุในแบบ

ชื่อแบบ

  
นายสมศรี ชัยกลาง

วิทยากรในสาขา

  
นายสมศรี ชัยกลาง  
ต.บ. 10075

เลขของ



อนุมัติ



แผ่นที่ : 1

จำนวน : 1

2.40

### โครงการก่อสร้างของ.....

โครงการ.....

ปริมาณงาน.....

งบประมาณ.....บาท

วันเริ่มสัญญา.....วันสิ้นสุดสัญญา.....

ผู้รับจ้าง.....โทร.....

ผู้ควบคุมงาน.....โทร.....

ผู้ควบคุมงาน.....โทร.....

### ขอภัยในความไม่สะดวก

### แบบขยายข้อความป้าย

มาตราส่วน 1 : 10

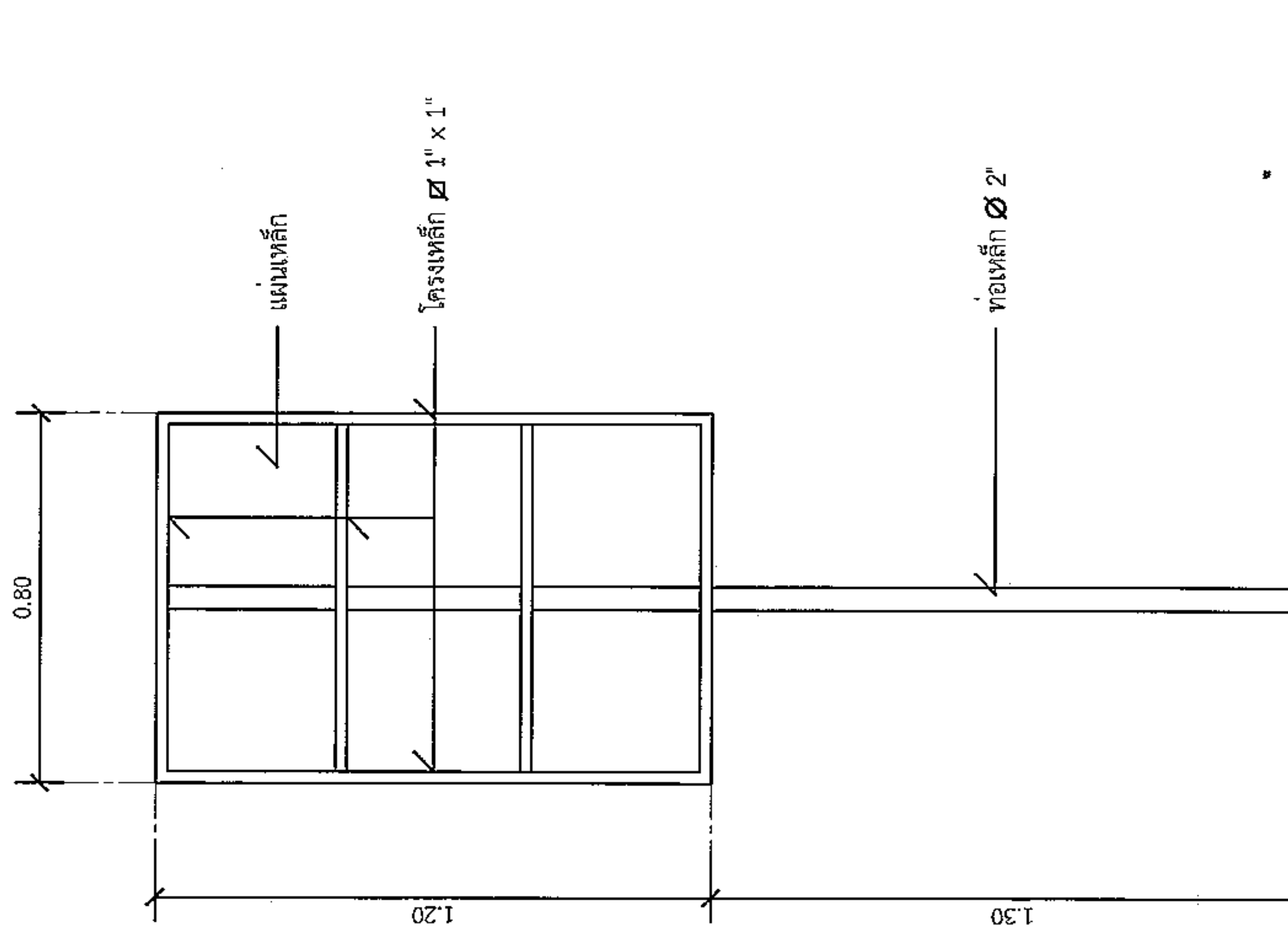
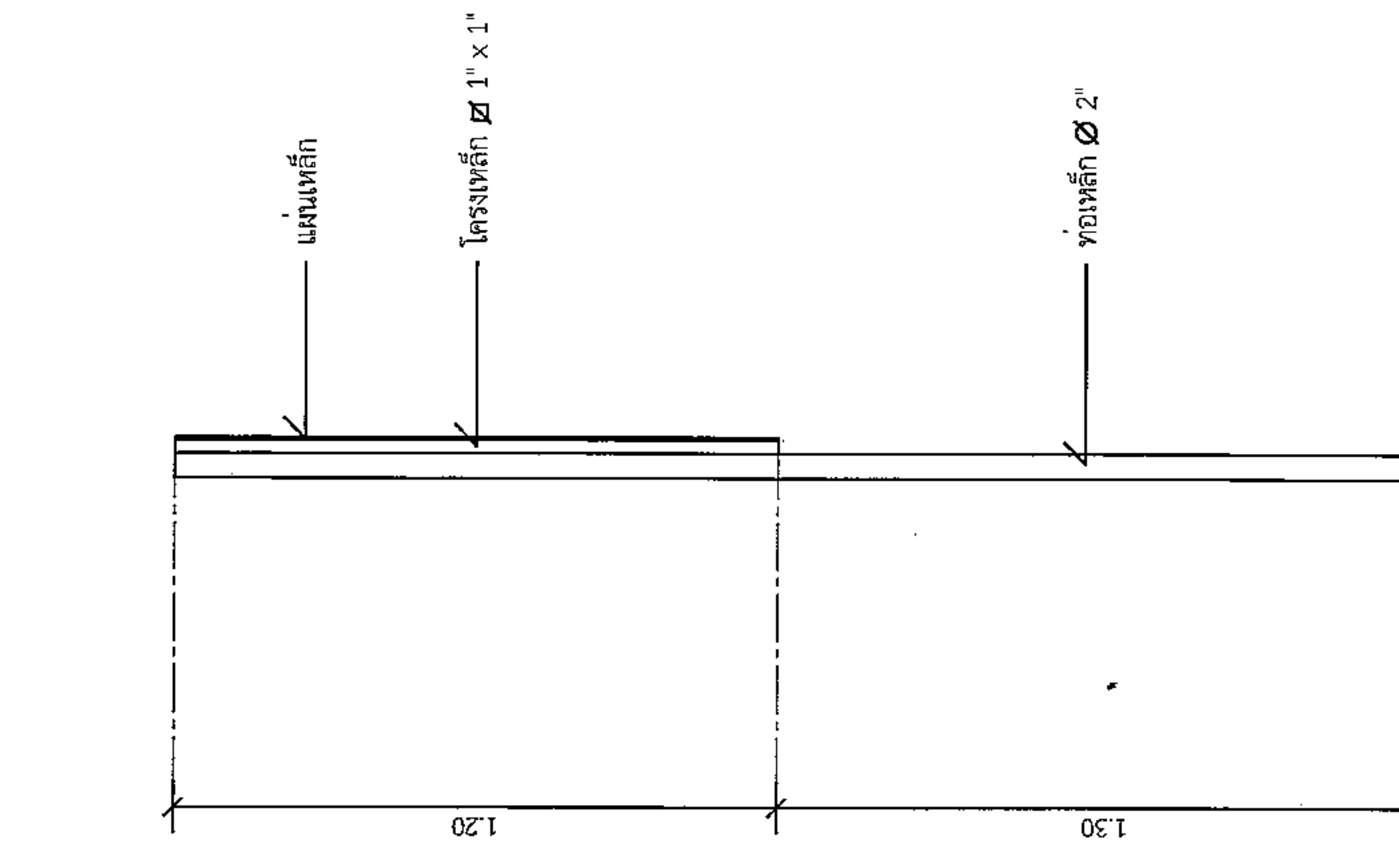
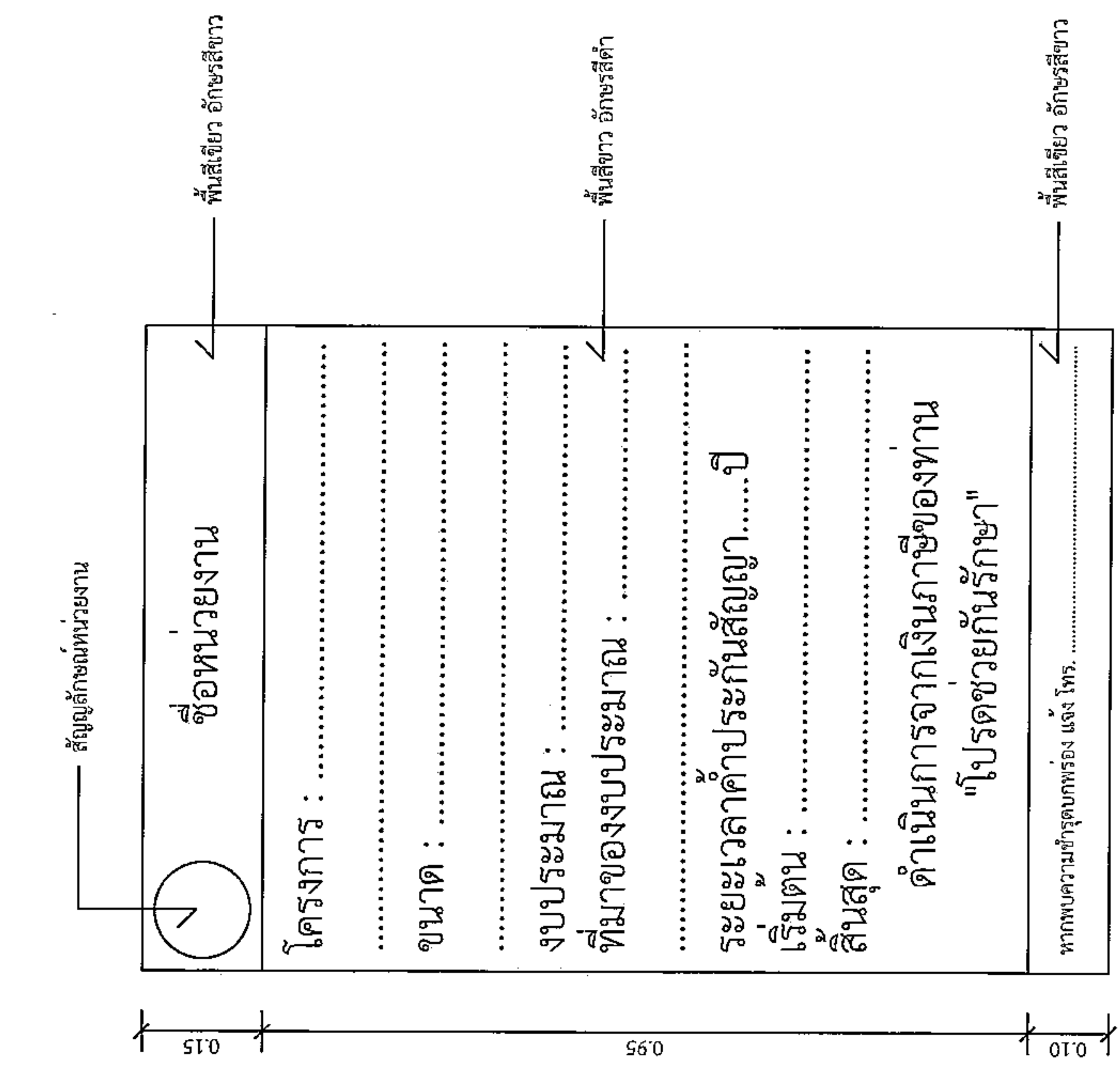
#### รายละเอียดประกอบแบบ

- วัสดุป้ายข้อความเหมาะสมจะต้องคงทนตลอดระยะเวลาก่อสร้าง
- ตัวอักษรให้ชัดเจนตามความเหมาะสมสามารถมองเห็นได้ทั้งกลางวันและกลางคืน
- ตำแหน่งการติดตั้งป้ายโครงการฯ และรายละเอียดอื่น
- ที่มีกำหนดไว้แบบ ให้ผู้ควบคุมงานเป็นผู้กำหนด

นายสมศรี เก่งขุนทด  
ผู้อำนวยการกองช่าง อบต.หนองแวง



องค์กรปกครองส่วนท้องถิ่น จังหวัดนครราชสีมา	
แบบมาตรฐานเลขที่ ทต.นม. 03-101	
แบบ :	
มาตรฐานก่อสร้าง	
มาตรฐาน	ระบุแบบ
เขียนแบบ	นายสังวรงค์ ชันกลาง
วิศวกรโยธา	น.ช. 000.
หมายเลขประจำตัวช่าง	ธบ.10075
เซ็นชื่อ	
อนุมัติ	
แผ่นที่ : 1	จำนวน : 1



**แบบขยยายขอความปาย**  
มาตราสวน 1 : 10

- รายการประกอบแบบ
- เสา พื้นปายดานหลัง ไม้ทาสีน้ำมันสีเขียว
  - พื้นปายดานทาสีน้ำมันตามแบบ
  - ตัวอักษรใช้สีขนาดตามความเหมาะสม

**รูปดานหาง**  
มาตราสวน 1 : 20

**รูปดานหลัง**  
มาตราสวน 1 : 20

นายสมศรี กงขุนทด  
ผู้อำนวยการกองช่าง อบต.หนองแวง